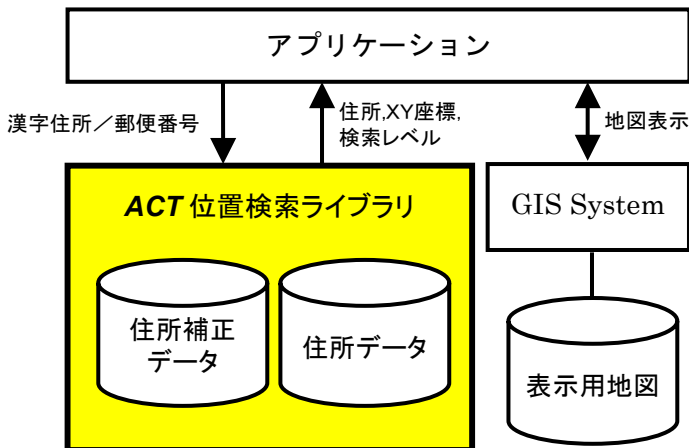


ACT 位置検索ライブラリ for Any GIS Version 3.1 の機能と仕組み

ACT 位置検索ライブラリ for Any GIS の概要

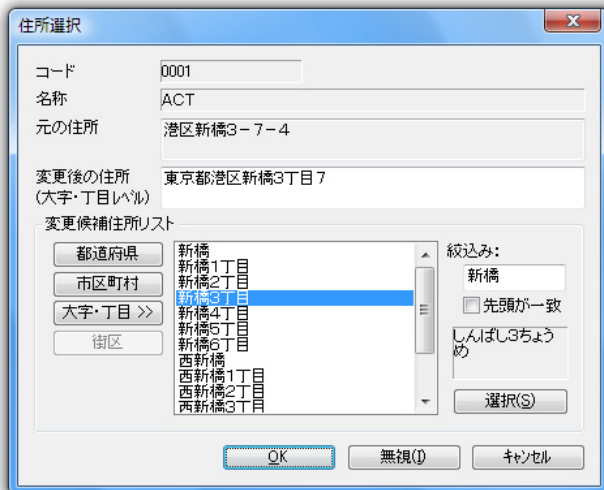


ACT位置検索ライブラリは、漢字住所文字列または郵便番号から大字・丁目レベル／街区レベル^(注)の住所検索を行い、検索結果住所文字列と経度・緯度情報(XY座標)を求めるライブラリです。お客様独自のアプリケーションに本ライブラリを組み込むことで、高い精度の住所検索機能を実現することができます。Windows XP、Vista、7 を搭載したパーソナル・コンピュータ上で稼働します。
(注) 街区レベルの住所検索を行うには、別途「街区レベル検索オプション」が必要です。

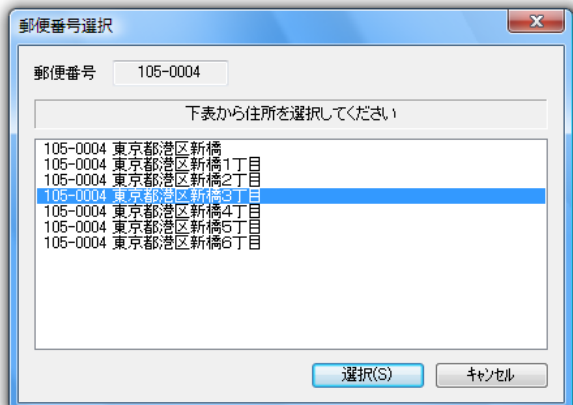
特徴

- GIS 独立: GIS に依存しない住所検索システムですので、様々な GIS に対応したアプリケーションに組み込むことができます。勿論 GIS を使用しないシステムでもご利用いただけます。
- 高精度住所検索: 独自の住所解析アルゴリズムを用いて高い精度の住所検索を実現しています。
- 最新住所データ: ご注文時点から6ヶ月以内の最新住所データ(株式会社昭文社製)をご提供いたします。
- 住所補正データ: 新旧市区町村名称を住所補正データとして内蔵しており、すでに廃止された市区町村の住所を検索することが可能です。
- 住所候補表示ダイアログ: 住所検索が完了できなかった場合にオペレータが正しい住所を選択することができる住所候補表示ダイアログを標準装備しています。

【漢字住所検索の住所候補表示】



【郵便番号検索の住所候補表示】



アプリケーション・インタフェース

標準的な Win32 DLL の関数インタフェースを搭載し、C/C++、Visual Basic、Delphi、MapBasic 等様々な言語からライブラリを呼び出すことができます。

下表は、ライブラリの関数の機能一覧です。

項番	関数の機能
1	ACT 位置検索ライブラリのバージョンを返します。
2	住所データが正常にインストールされているかをチェックします。
3	指定した住所文字列を解析し、検索結果住所と経度・緯度を返します。
4	指定した郵便番号文字列を解析し、検索結果住所と経度・緯度を返します。
5	指定した住所文字列で解析した結果をダイアログ表示し、ダイアログ上で住所を選択します。
6	指定した郵便番号文字列で解析した結果をダイアログ表示し、ダイアログ上で住所を選択します。
7	複数の住所文字列を一括解析し、検索結果住所と経度・緯度を返します。
8	複数の郵便番号文字列を一括解析し、検索結果住所と経度・緯度を返します。
9	テキストファイルに保存されている複数の住所文字列を一括解析し、検索結果住所と経度・緯度を返します。
10	テキストファイルに保存されている複数の郵便番号文字列を一括解析し、検索結果住所と経度・緯度を返します。

標準住所検索アプリケーション

ACT 位置検索ライブラリ for Any GIS には、各種 GIS 対応の標準的な住所検索アプリケーションが添付されています。



ACT 位置検索ツール for MapInfo

MapInfo上で稼働する住所／郵便番号検索アプリケーション。(注)

MapInfo のテーブルに保存されている地点の住所を読み込み、住所検索結果の経度・緯度から MapInfo のテーブルにポイントオブジェクトを作成します。検索結果の経度・緯度、住所や検索レベルを MapInfo テーブルの指定カラムに出力することができます。

また、検索住所が中央に表示されるように地図を移動する機能があります。

(注) 本プログラムを使用するには、MapInfo Professional Version 7.5 以上が必要です。

パッケージの内容

ACT 位置検索ライブラリには下記の物件が含まれています。

- ACT 位置検索ライブラリ本体(住所データ含む)
- ACT 位置検索ツール for MapInfo
- セットアップマニュアル
- 関数リファレンス(PDF 形式)

稼働環境

ACT 位置検索ライブラリの稼働環境は下記のとおりです。

- OS: Windows XP、Windows Vista、Windows 7
- CPU: Pentium 2.0GHz 相当以上
- メモリ: 1GB 以上
- HDD: 1GB 以上の空き容量

(注)ACT 位置検索ツール for MapInfo を使用するには、MapInfo Professional Version 7.5 以上が必要です。

パッケージの価格

- ACT 位置検索ライブラリ(大字・丁目レベル検索) ￥100,000－(税別)
- 街区レベル検索オプション ￥100,000－(税別)

(注)ACT 位置検索ライブラリは大字・丁目レベルでの住所検索を行います。街区レベルの検索を行う場合には、「ACT 位置検索ライブラリ」と「街区レベル検索オプション」の両方が必要です。

以上

(メモ)