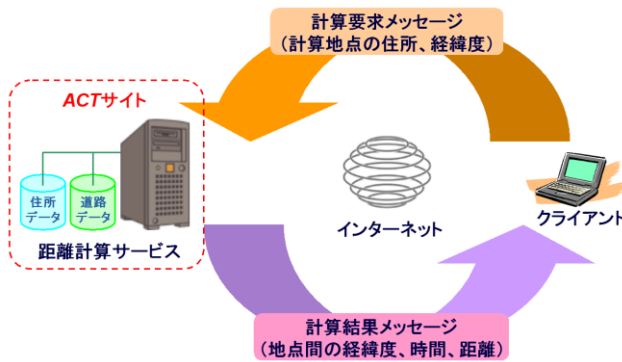


ACT 距離計算サービスの概要



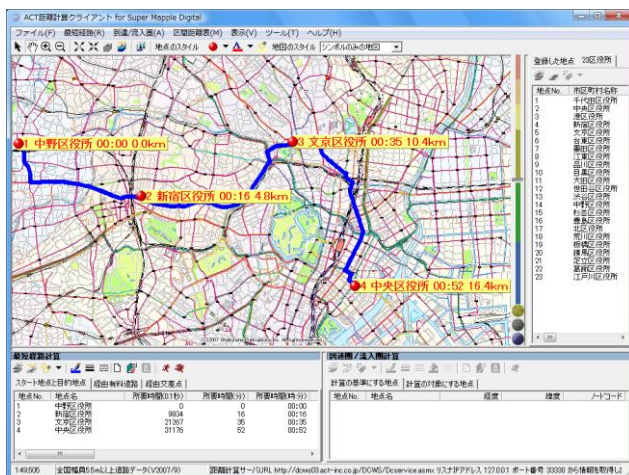
ACT 距離計算サービスは、ACT 距離計算シリーズの基本機能をインターネット環境で利用できる ASP サービスです。お客様のパソコンから発信された計算要求に対して、弊社の距離計算サーバがサーバ内の道路データや住所データを使用して距離計算を行い、計算結果をお客様のパソコンへ返信します。サービスをご利用いただくには、距離計算サービス対応アプリケーション(後述)をご使用いただく方法と、既存システムやアプリケーションに組み込みを行う方法がございます。

サービスの特徴

- 業務で使える距離計算: 目的に応じた道路データ(歩行者用～大型トラック用、旅客鉄道用)で実用的な所要時間算出、道路データを常にメンテナンス(道路開通、通行料金改定)
- 最新の住所データ: 2ヶ月毎にアップデート、市区町村統廃合に対応、新旧どちらの住所文字列でも住所検索が可能
- セキュリティ: お客様のデータをサーバに蓄積しない。通信内容を暗号化(SSL128ビット)
- 定額、低価格: 計算回数に依存しない定額料金制
- SOA 対応: 既存システムとの連携が容易(XML Web サービス)

最短経路計算機能

任意の地点を結ぶ最短ルートを計算し、地図上にルートを表示します。

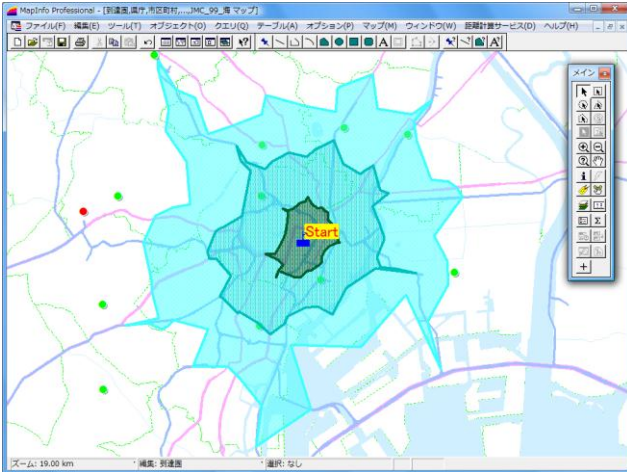


- 指定した緯度経度に近傍の交差点を巡回地点として選択
- 時間最短計算/距離最短計算の指定
- 高速道路使用/非使用の指定
- 旅客鉄道使用/非使用の指定
- シミュレーテッド・アニーリング法による最短巡回順の算出
- ルート上の交差点名称、道路名称の出力
- 通行料金の算出(全5車種対応)
- 簡易ルート/詳細ルートの出力
- 高速道路走行区間の所要時間、道のりの出力

(注) 上図は昭文社 MappleX for Super Mapple Digital 上に計算結果を表示したものです。

到達圏／流入圏計算機能

任意の地点から一定時間／一定距離で到達(または流入)できる範囲を求め、地図上に到達(または流入)範囲を表示することが可能です。



- 指定した緯度経度に近傍の交差点をスタート地点として選択
- 時間最短計算／距離最短計算の指定
- 高速道路使用／非使用の指定
- 旅客鉄道使用／非使用の指定
- 単一ポリゴン／複数ポリゴンの指定
- ドーナツポリゴン使用／非使用の指定

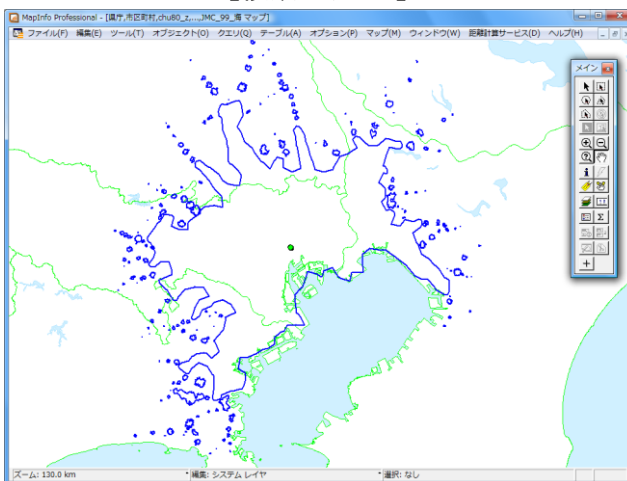
(注) 上図は三井造船システム技研株式会社製 市区町村行政界地図、道路地図を米国ピツニーボウズ・ソフトウェア社 MapInfo Professional 上に表示したものです。

複数ポリゴンとドーナツポリゴン

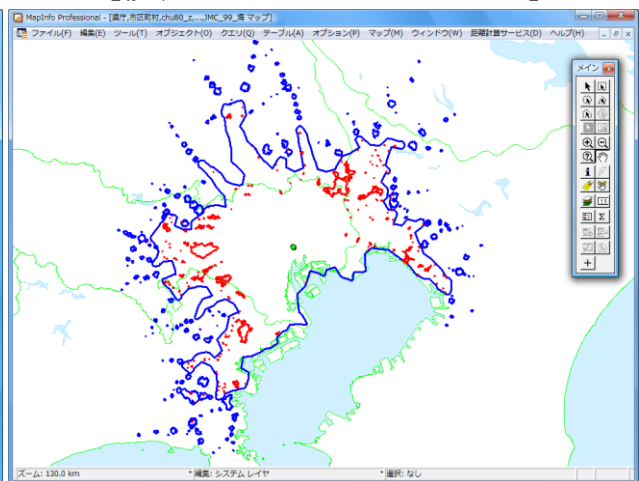
「複数ポリゴン」とは、到達(流入)可能な交差点のグループを認識し、その一つ一つグループに対してポリゴンを作成する機能です。この「複数ポリゴン」は、高速道路や旅客鉄道を利用した場合の到達圏／流入圏の分析に威力を発揮します。

また、1つのポリゴンの内部に、到達(流入)が不可能な交差点グループが含まれることがあります。この中抜けとなるポリゴン(ドーナツポリゴン)を算出することができます。

【複数ポリゴン】



【複数ポリゴン + ドーナツポリゴン】



(注) 上図は東京駅から徒歩と鉄道で 60 分で到達できる範囲を米国ピツニーボウズ・ソフトウェア社 MapInfo Professional 上に示したものです。都道府県境界および水系は三井造船システム技研株式会社製 市区町村行政界地図を使用しています。

片道一括計算機能

任意の地点から一定時間／一定距離で到達(または流入)できる範囲を求め、複数の登録地点までの所要時間と道のりを一括で取得することが可能です。

No.	登録地点名	住所	所要時間(分)	距離(km)	指定住所	指定住所レベル
1	千代田区	千代田区九段南1-6-11	13	4.1	千代田区九段南1-6-11	市
2	中央区	中央区築地1-1-1	7	2.0	中央区築地1-1-1	市
3	港区	港区芝公園1-6-25	4	1.0	港区芝公園1-6-25	市
4	新宿区	新宿区歌舞伎町1-4-1	21	7.3	新宿区歌舞伎町1-4-1	市
5	文京区	文京区春日1-16-21	17	5.4	文京区春日1-16-21	市
6	台東区	台東区東上野4-5-6	16	7.2	台東区東上野4-5-6	市
7	墨田区	墨田区香取橋1-23-20	18	8.4	墨田区香取橋1-23-20	市
8	台東区	台東区東馬場4-11-29	35	15.3	台東区東馬場4-11-29	市
9	品川区	品川区広町2-1-35	26	10.0	品川区広町2-1-35	市
10	目黒区	目黒区上目黒2-19-15	22	9.1	目黒区上目黒2-19-15	市
11	目黒区	目黒区東目黒5-13-14	35	15.3	目黒区東目黒5-13-14	市
12	世田谷区	世田谷区世田谷4-21-27	26	11.5	世田谷区世田谷4-21-27	市
13	渋谷区	渋谷区宇田川町1-1	22	7.3	渋谷区宇田川町1-1	市
14	伊野区	伊野区中野4-8-1	32	12.8	伊野区中野4-8-1	市
15	杉並区	杉並区阿佐谷南1-15-1	37	14.4	杉並区阿佐谷南1-15-1	市
16	豊島区	豊島区東池袋1-18-1	23	11.7	豊島区東池袋1-18-1	市
17	北区	北区王子本町1-15-22	31	16.6	北区王子本町1-15-22	市
18	荒川区	荒川区荒川2-2-3	23	10.2	荒川区荒川2-2-3	市
19	板橋区	板橋区後藤2-66-1	26	13.5	板橋区後藤2-66-1	市
20	板橋区	板橋区後藤2-66-1	26	13.5	板橋区後藤2-66-1	市

- 指定した緯度経度に近傍の交差点をスタート地点として選択
- 時間最短計算／距離最短計算の指定
- 高速道路使用／非使用の指定
- 旅客鉄道使用／非使用の指定
- 任意の地点までの所要時間、道のりの表示

(注) 上図は ACT 距離計算ワークシート for Excel 上での片道一括計算の計算結果です。
(ACT 距離計算ワークシートでは、片道一括計算を到達圏計算として実装しています)

住所検索機能

漢字住所文字列や住所コードを解析し、距離計算に必要な経緯度情報を検索します。
番地・号レベルまでの住所解析が可能です。

住所検索

地点名: ACT

元の住所: 東京都港区新橋3-7-4

変更後の住所: 東京都港区新橋3丁目7-4

(住所リスト表示)

都道府県	市区町村	大字丁目	街区・番地	号
東京都	港区	新橋1丁目	1	2
		新橋2丁目	3	3
		新橋3丁目	4	4
		新橋4丁目	5	5
		新橋5丁目	6	6
		新橋6丁目	7	7
		新橋7丁目	8	8
		新橋8丁目	9	9
		新橋9丁目	10	10
		新橋10丁目	11	11
		新橋11丁目	12	12
		新橋12丁目	13	13

住所選択

OK スキップ(S) キャンセル(C)

- 指定した漢字住所文字列を解析し、経緯度を取得
- 指定した住所コードを解析し、経緯度を取得
- 指定した住所コードの下位に属する住所を列挙
- 指定した郵便番号を解析し、経緯度を取得
- 指定した郵便番号を解析し、属する住所を列挙
- 指定した住所コードを解析し、住所を取得
- 指定した経緯度を解析し、最寄の住所を取得

(注) 上図は ACT 距離計算ワークシートの住所検索時に表示するダイアログです。

計算用道路データ

ACT 距離計算サービスで利用できる計算用道路データは次のとおりです。

- 全国全道路： 全ての道路を網羅した普通車向けデータ
- 全国55： 道路幅員 5.5m 以上を抜き出した大型トラック向けデータ
- 全国歩行者： 通行速度を 80m/分に設定した歩行者向けデータ
- 旅客鉄道： 全国歩行者に旅客鉄道(関東地方のみ)を追加した徒歩+鉄道向けデータ
- 特車： 特殊車両通行許可制度で指定された重さ指定道路データ

会員種別

ACT 距離計算サービスの会員種別は次のとおりです。

- 試用会員： 距離計算サービスへの加入を検討されるお客様向け
- 一般会員： エリアマーケティングなど比較的小さな範囲での距離計算を行うお客様向け
- プレミアム会員： 一般会員より広範囲かつ頻繁に距離計算を行うお客様向け
- サイト会員： お客様のイントラネット内サーバから直接距離計算サービスへアクセスする企業様向け
- ASP サイト会員： 複数の企業内、またはインターネットサーバからアクセスする企業様向け

利用料金と計算制限

ACT 距離計算サービスの会員種別と計算制限等は次のとおりです。

(表中の金額は税別金額です)

会員種別	試用会員	一般会員	プレミアム会員	サイト会員	ASPサイト会員	
	サービス試行専用	1クライアントからのアクセス		サーバからのアクセス		
年額料金(丁目 *1)	0 円	72,000 円	144,000 円	1,440,000 円	2,400,000 円 (*11)	
年額料金(街区 *2)	0 円	90,000 円	180,000 円	1,800,000 円		
年額料金(番地・号 *3)	0 円	120,000 円	240,000 円	2,400,000 円		
入会金	0 円	0 円	0 円	150,000 円	300,000 円	
契約単位	30 日(*4)	1 年	1 年	2 年	2 年	
道路地図データ	全て	旅客鉄道以外	全て	全て	全て	
SSL 対応	対応	対応	対応	対応	対応	
計算制限	ルート計算	20 ヶ所	30 ヶ所	50 ヶ所	50 ヶ所	50 ヶ所
	最短ルート計算	10 ヶ所	15 ヶ所	30 ヶ所	30 ヶ所	30 ヶ所
	到達圏範囲	120 分 or 120km	120 分 or 120km	(制限無し)	(制限無し)	(制限無し)
	到達圏ポイント(*5)	30 ヶ所	100 ヶ所	300 ヶ所	300 ヶ所	300 ヶ所
	計算間隔(*6)	30 秒	30 秒	10 秒	10 秒	10 秒
	住所検索(*7)	30 ヶ所(*8)	50 ヶ所	50 ヶ所	50 ヶ所	—
備考	(*9)	—	—	(*10)	(*12)	

*1 大字丁目レベルまでの住所検索が可能。

*2 街区レベルまでの住所検索が可能。

*3 番地・号レベルまでの住所検索が可能。

*4 計算時に到達圏内または圏外かを判定する地点数。

*5 一括で住所検索が可能な地点数。

*6 距離計算回数は 30 回まで。

*7 プレミアム会員 10ID として使用可能。指定 1IP かつイントラネット限定。ご契約社内でご利用の場合。

*8 住所検索を利用するには別途料金が必要(料金をご相談)。

*9 プレミアム会員 10ID として使用可能。指定 1IP 限定。ご契約社以外でご利用の場合。

*10 街区レベルまでの住所検索が可能。

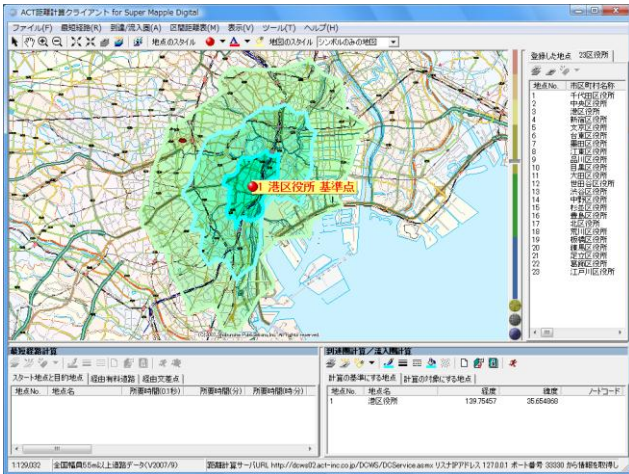
*11 継続不可。

*12 計算終了後、次回計算可能となるまでの時間。

*13 市区町村レベルまでの住所検索が可能。

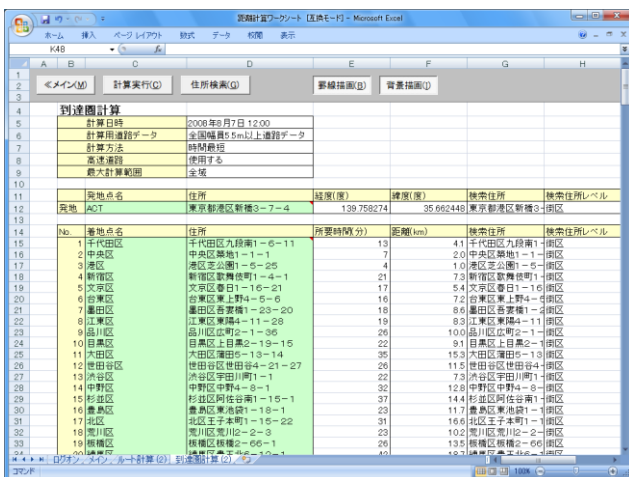
距離計算サービス対応アプリケーション（弊社製）

ACT 距離計算サービスをご利用いただくには、距離計算サービス対応アプリケーションが必要です。弊社からは、次の距離計算サービス対応アプリケーションを提供しています。



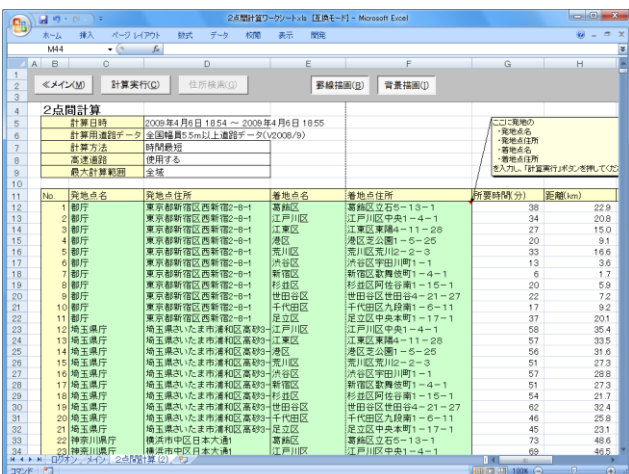
【ACT 距離計算クライアント for Super Mapple Digital】

- 無償アプリケーション
(弊社ホームページよりダウンロード頂けます)
- 計算したい地点は、お客様がお持ちの Excel やテキストデータからインポート
- 地図表示は、パソコン量販店で購入できる地図ソフト「Super Mapple Digital」を使用。安価に高精度な地図表現が可能
- 拠点对届先、住所ポイント対店舗といった多対多 (n:m) の距離計算を行う区間距離表計算が可能



【ACT 距離計算ワークシート for Excel】

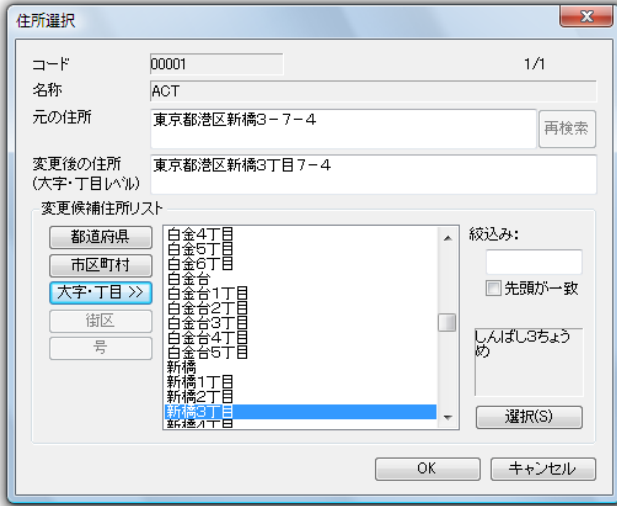
- 無償アプリケーション
(弊社ホームページよりダウンロード頂けます)
- Excel 上に拠点や届先などの地点名と住所を入力して、「計算実行」ボタンをクリックするだけのシンプル操作
- 必要なソフトウェアは Excel だけ。GIS や地図ソフトは不要



【ACT 距離計算ワークシート for Excel 2点間計算対応版】

- 300,000 円(税別)の有償パッケージ
- ACT 距離計算ワークシート for Excel の機能に加えて、複数の2地点の地点名と住所を入力し、計算する機能を追加
- 必要なソフトウェアは Excel だけ。GIS や地図ソフトは不要

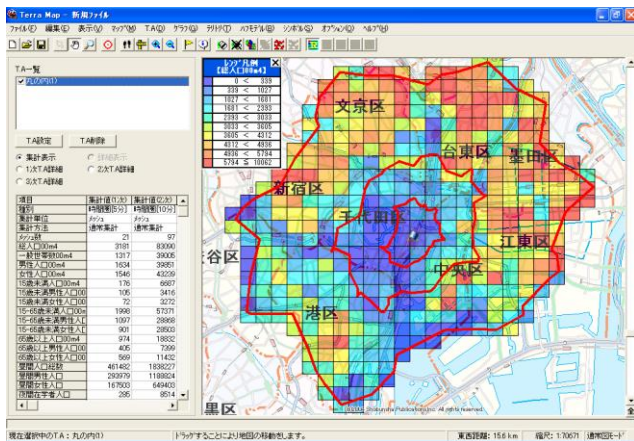
ACT 距離計算サービス



【ACT 位置検索ライブラリ for GCWS】

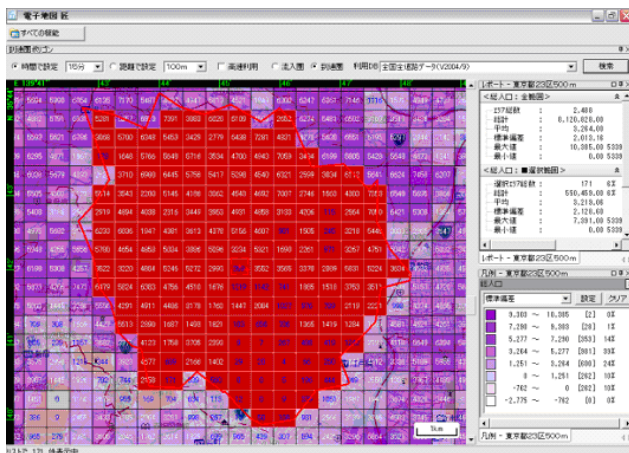
- 無償アプリケーション
(弊社ホームページよりダウンロード頂けます)
- ACT 距離計算サービスの住所検索機能を利用するローカルアプリケーション用住所・郵便番号検索ライブラリ
- 住所選択、郵便番号を行う標準的なダイアログを実装済み。ユーザフレンドリな住所検索機能を独自アプリケーションに組み込むことが可能。
- MapInfo Professional 用の「ACT 位置検索ツール」添付。MapInfo ユーザは、MapInfo のテーブル情報から住所・郵便番号検索を行いポイントオブジェクトを作成可。

距離計算サービス対応アプリケーション (他社製)



【Terra Map DX】

- 商圈分析、顧客データ分析用地図情報システム
- 最新の国勢調査データを標準搭載
- ドライブタイム商圈に距離計算サービスを使用
- 発売元: マップマーケティング株式会社
<http://www.mapmarketing.co.jp/>



【Takumi Map Advance】

- 商圈分析、顧客データ分析用地図情報システム
- インターネット利用の最新オンライン地図を搭載
- 到達圏距離計算機能に距離計算サービスを使用
- 発売元: 株式会社匠技研
<http://www.takumimap.com/>

ネットワーク設定が不要

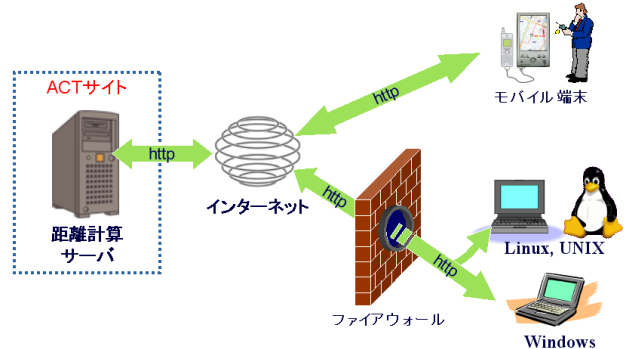
ACT 距離計算サービスでは、お客様のコンピュータと弊社サーバとの通信に、ホームページと同じ http プロトコルを使用します。現在ホームページを閲覧できる環境であれば、すぐに距離計算サービスをご利用頂くことが可能で、基本的にネットワーク管理者の作業は必要ありません。

強固なセキュリティ

ACT 距離計算サービスは、通信内容の暗号化に対応(最大 128 ビット SSL)しており、内容が第三者に漏洩する心配はありません。また、万一の場合でも地点の情報は緯度経度情報や住所文字列のみで安心です。

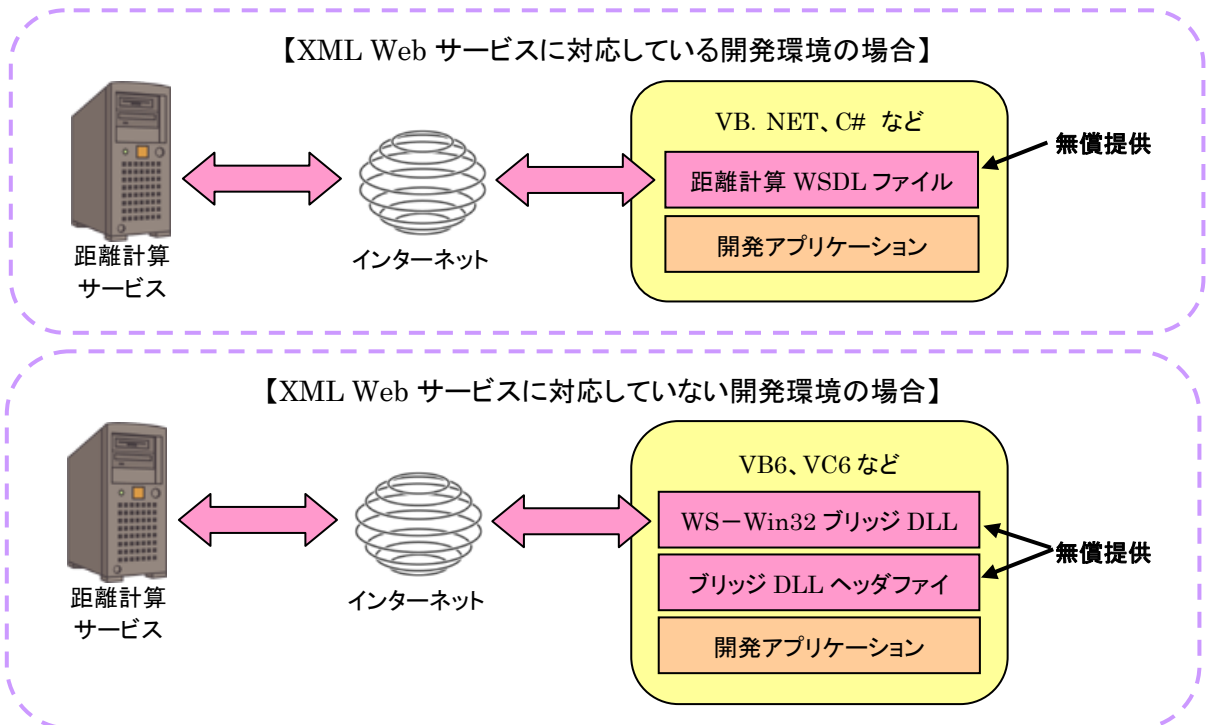
マルチプラットフォーム

ACT 距離計算サービスは、XML Web サービスを使用していますので、Windows、Linux、UNIX 等さまざまなOS上のアプリケーションからご利用いただけます。デスクトップ、ノートPCからモバイル端末まで、ハードウェアもご自由に選択可能です。



独自アプリケーションへの組み込み

ACT 距離計算サービスを XML Web サービスに対応したアプリケーションへ組み込むことができます。組み込みに必要な WSDL ファイル、プログラミングマニュアル、サンプルプログラムはホームページから無償でダウンロードできます。また、XML Web サービスに対応していない Win32 アプリケーションへの組み込みを可能にする距離計算サービス←→Win32 ブリッジ DLL や各種言語用 DLL ヘッダファイルも無償で提供します。



以上