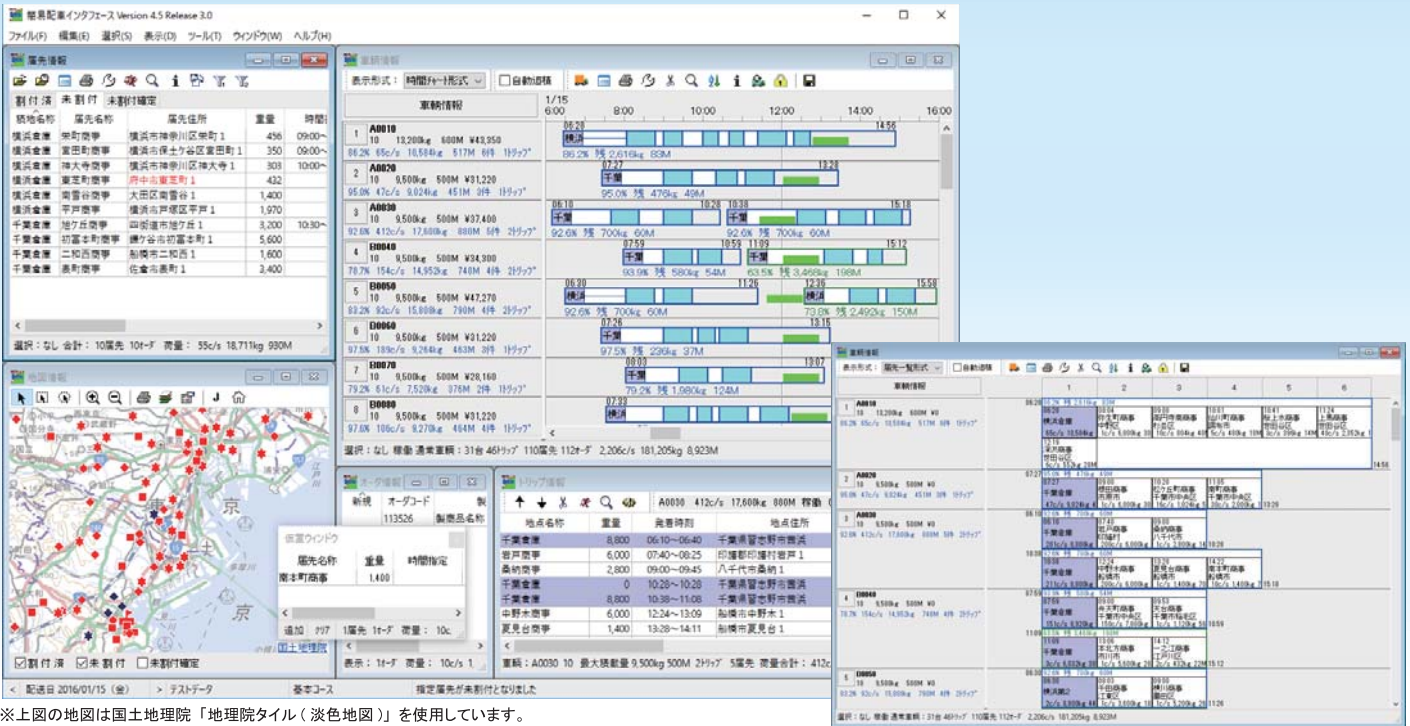


ACT

距離計算シリーズ対応業務インタフェース

簡易配車インタフェース

簡易配車インタフェースは、パーソナルコンピュータ上で簡単に配車業務を行うシステムです。画面上で届先を車両に割付けることで車両の最適ルート进行を計算し、稼働時間や走行距離を表示します。また配車状況を地図、届先一覧表、時間チャートなど様々な角度から視覚的に確認することができます。



※上の地図は国土院「地理院タイル(淡色地図)」を使用しています。

最適ルート計算

届先を車両にドラッグ&ドロップするだけで、届先の時間指定を考慮した最短ルート計算を瞬時に実行。巡回最短、往路最短、復路最短、地区内最短、トンキロ最小の5種類の計算方法を指定することができます。

固定ルート再現機能

指定された車両に特定の届先を割付け、ルートを作成します。

トリップ追積み機能

未割付の届先を最寄の車両(トリップ)に自動割付します。

自動車両配置機能

未割付の届先に対して最も効率的に配送できる車両を自動選択してルートを作成します。複数積地、複数トリップの自動計算や荷物の自動分割、使用する車両の優先順位づけも可能です。

ウィンドウ連動表示

届先選択やルート計算時に、届先情報、車両情報、地図情報、トリップ情報、オーダ情報のウィンドウが連動。配車状況の変化をすばやく視覚的に捉えることができます。

届先情報ウィンドウ

未割付届先または割付済届先を一覧表示。配車の進捗状況を確認することができます。

車両情報ウィンドウ

届先一覧形式と時間チャート形式の2種類の表示形式が選べます。積載量違反、時間指定違反、トン車指定違反は見やすく色分け表示されます。

地図情報ウィンドウ

荷量別、割付/未割付別に届先表示形状を指定可能。車両ルート表示も簡易ルート表示、詳細ルート表示、トリップポリゴン表示の3種類から選べます。

トリップ情報ウィンドウ

届先の配送順、発着時刻を一覧表示。配送順変更の影響を一目で確認できます。

オーダ情報ウィンドウ

車両、トリップ、届先のオーダ(伝票)を一覧表示。対象を選択するだけで荷物の内容を確認できます。

仮置ウィンドウ

割付操作途中の届先を一時的に集計表示。複数車両間での積みかえ操作をより簡単に行うことができます。

ACT 簡易配車インタフェース

距離計算シリーズ対応業務インタフェース

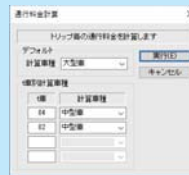
■強力なルート計算機能

高速使用可／不可の柔軟な設定、時間帯別所要時間調整、新規／変更届先のための時間・距離計算機能など、ACT距離計算コアを駆使した強力なルート計算機能を実装しています。最適巡回順計算設定（巡回最短、往路最短、復路最短、地区内最短、トンキロ最小）、時間指定・納入禁止時間の遵守、待機時間の考慮、車両の稼働時間制限、走行距離制限などに対応しています。



■通行料金計算

トリップ毎の高速道路／有料道路通行料金を計算します。全車種（特大・大型・中型・普通・軽）に対応しています。



■運賃計算機能

ACT運賃計算ライブラリ(オプション)を使用することで、届先・車両・トリップ毎の運賃を計算することができます。標準的な貸切ターフ、積合せターフ、宅配ターフを搭載。独自ターフの入力も可能です。

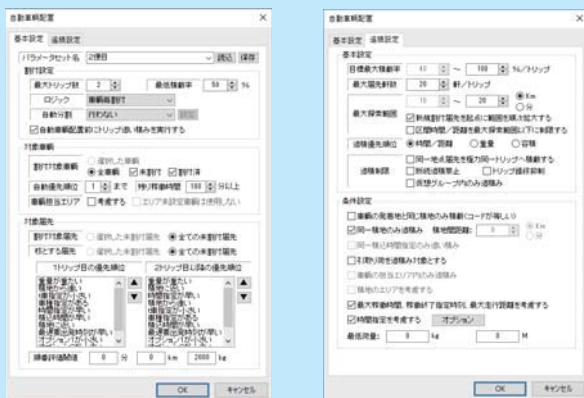


■ルート表示機能

簡易ルート、詳細ルート、トリップポリゴンの3種類のルートを表示します。トリップポリゴン表示では、車両の配送範囲を一目で確認できます。車両別色分け、積載率別色分け、ルート種類別色分けを行うことができます。

■シンプルな自動計算ロジック

自動車両配置機能は、核となる届先に近くの届先を追加割付けするというトリップ追積み機能をベースとしています。このシンプルなロジックは、配車結果の評価、パラメータ調整を容易なものとしています。また、自動計算ロジックのパラメータを保存し、状況に応じて使い分けることができます。



■他システムとのデータ連携

標準IOデータは、テキスト型式を採用。データ入出力時に指定プログラムを自動実行する機能、届先マスタの自動登録機能を搭載。販売管理や在庫管理など他システムとの連動を前提とした設計です。

■シミュレーション業務対応機能

配車データをエクセルファイル(XLS)から直接読み込むことが可能です。また、配車結果データを指定したエクセルファイル(XLS)に書き込む機能を標準搭載しています。配車データおよび各種設定パラメータは作業フォルダ毎に保存され、シミュレーション案件毎のデータを容易に管理できます。

■柔軟な印刷機能

車両一覧表、届先一覧表、配送コース表、配車チャート印刷に加え、画面の各リストの表示項目を自由に変更して印刷することができます。

■パッケージの内容

簡易配車インタフェースには下記の物件が含まれています。

- 簡易配車インタフェース実行モジュール
- 簡易配車インタフェース操作解説書
- 簡易配車インタフェースシステム設定解説書

■オプションライブラリおよびデータ

下記の機能をご利用いただくには、次のオプション物件が必要です。

- 運賃計算機能: ACT運賃計算ライブラリ Version 6.0以上
- 詳細地図表示機能: スーパーマップル・デジタル Ver. 10以上
- ローカル地図表示: MapInfo Pro Ver.12.5.2以上

■必要なソフトウェアおよびデータ

簡易配車インタフェースをご利用の際には下記の物件を別途お求め下さい。

- ACT距離計算パッケージ Version 8.0 以上
- ACT位置検索ライブラリ
- ネットワーク構造のあるデジタル道路地図

■動作環境

簡易配車インタフェースの動作環境は下記のとおりです。

- Windows 7、8.1、10が稼働するパーソナルコンピュータ
- (推奨スペック: CPU Core i5 3.0GHz相当以上、メモリ 2GB以上、HDD空き容量 20GB以上(使用する地図に依存))

※Windowsは米国マイクロソフト社の登録商標です。※MapInfoおよびMapBasicは米国ピツニーボウズ・ソフトウェア社の登録商標です。※スーパーマップル・デジタルは株式会社昭文社の登録商標です。※本書掲載の製品または製品名称は各社の商標または登録商標です。※本書掲載の仕様は予告なく変更する場合があります。

Version 4.5
Copyright © 2016 by Advanced Core Technologies, Inc.
All rights reserved.

■開発元

ACT アドバンスド・コア・テクノロジー株式会社

〒105-0004 東京都港区新橋3-7-4 赤レンガ通りビル2階
TEL.03-5512-9021 FAX.03-5512-9022
e-mail.mail@act-inc.co.jp http://www.act-inc.co.jp/

※この製品に関するお問い合わせは